



STOWARZYSZENIE  
LIDER  
POJEZIERZA



Europejski Fundusz Rolny na rzecz  
Rozwoju Obszarów Wiejskich



LEADER



Pomorze  
Zachodnie



RYBNICTWO  
I MORZE



Program  
Rozwoju  
Obszarów  
Wiejskich  
na lata 2014-2020

STOWARZYSZENIE „LIDER POJEZIERZA”  
ul. Sądowa 8, 74-320 Barlinek, tel. 95 746 03 60 fax 95 746 03 60  
lgd@liderpojezierza.pl, liderpojezierza.pl

## Konferencja

"Partnerstwo w działaniach na rzecz rozwoju i promocji turystyki wiejskiej".

Wydarzenia i imprezy o charakterze lokalnym i regionalnym jako czynnik promocji turystyki wiejskiej.

*Promowanie idei Nordic Walking*



włóczykije  
pojezierza

Szczecin 13.05.2017 rok.

# Wydarzenia lokalne

Barlinek jako Europejska Stolica Nordic Walking.



# Ogród dendrologiczny w Przelewicach – jedna z najładniejszych tras Nordic Walking na Pomorzu Zachodnim



# Lokalnie w Boleszkowicach – Namyślin – Nowy Młyn



# Projekt realizowany w ramach programu Leader 2007-2013 jako wydarzenie regionalne:

## 1. LGD Stowarzyszenie „Lider Pojezierza”

Obszar **12 gmin**: Barlinek, Bierzwnik, Choszczno, Dębno, Nowogródek Pomorski, Boleszkowice, Przelewice, Myślibórz, Pełczyce, Krzęcin, Lipiany, Trzcianko Zdrój

Cel ogólny: poprawa jakości życia i wzmocnienie potencjału wsi na Pojezierzu Myśliborskim i pobudzenie działalności gospodarczej na terenach wiejskich

Cel szczegółowy: Lepsze wykorzystanie stanu zasobów przyrodniczych i kulturowych przy zachowaniu dziedzictwa kulturowego i przyrodniczego wsi i wprowadzenie produktów i usług podnoszących konkurencyjność obszarów wiejskich



# Stowarzyszenie „Partnerstwo Drawy”



Obszar **11 gmin:**

Drawno, Drawsko Pomorskie, Złocieniec, Czaplinek,  
Gmina Szczecinek, Kalisz Pomorski, Grzmiąca,  
Ostrowice, Wierzchowo, Borne Sulinowo, Barwice.

Cel ogólny: Rozwój turystyki na obszarze LGD

Cel szczegółowy: wzrost atrakcyjności oferty  
turystycznej i wydłużenie sezonu turystycznego



# Stowarzyszenie „Wspólnie dla Przyszłości”

## Obszar 6 gmin:

1. Pleszew
2. Chocz
3. Czermin
4. Dobrzyca
5. Gizałki
6. Gołuchów



Cel ogólny: Zasoby przyrodniczo-krajoznawcze oraz dziedzictwo kulturowe jako podstawa Rozwoju jakości życia

Cel szczegółowy: Wzrost atrakcyjności oferty turystycznej

# Stowarzyszenie „Lider Wałęcki”



Obszar działania **4 gminy:**

Gmina Wałcz, Człopa, Tuczno,  
Mirostówiec.

Cel Ogólny: Wzmocnienie roli turystyki, jako ważnego czynnika rozwoju gospodarczego regionu Pojezierza Wałęckiego

Cel szczegółowy: rozwój infrastruktury turystycznej







# Stowarzyszenie „Szanse bezdroży Powiatu Goleniowskiego”

Działania na **obszarze 6 gmin:**

Goleniów, Maszewo, Nowogard, Osina, Przybiernów, Stepnica.



Cel ogólny: zachowanie dziedzictwa kulturowego i przyrodniczego wsi

Cel szczegółowy: działania promocyjne (oznakowanie obiektów, publikacje promocyjne, strony WWW. itp.)

**RAZEM 39 GMIN**

# Budżet projektu

Projekt współpracy będzie realizowany w oparciu o budżet w wysokości **722 998,20**, na który składają się środki:

- Lider Pojezierza – 242.678,24 zł
- Partnerstwo Drawy – 234.100,36 zł
- Lider Wałęcki – 67251,44 zł
- Szanse Bezdroży – 58.968,16 zł
- Wspólnie dla Przyszłości 120.000,00 zł



# Jakie działania w ramach projektu

1. Wykonanie aplikacji mobilnej przewodnika turystycznego i strony internetowej.
- 2. Utworzenie i oznakowanie 54 nowych tras Nordic Walking i renowacja 7 w Barlinku.**
3. Promocja projektu.
4. Zawody „Włóczykije Pojezierza”
5. Konferencja podsumowująca projekt.
6. Utworzenie gry „Włóczykija Pojezierza”

ZAMIAST SIEDZIEĆ W DOMU...



WYSOCZYŻNA  
KALISKA  
LGD Wspólnie dla Przyszłości

POJEZIERZE  
POMORSKIE  
LGD Szanse Bezdroży

POJEZIERZE  
MYŚLIBORSKIE  
LGD Lider Pojezierza

POJEZIERZE  
DRAWSKIE  
LGD Partnerstwo Drawy

POJEZIERZE  
POŁUDNIOWOPOMORSKIE  
LGD Lider Wałęcki

ZAMIAST SIEDZIEĆ W DOMU...



WYSOCZYŻNA  
KALISKA  
LGD Wspólnie dla Przyszłości

POJEZIERZE  
POMORSKIE  
LGD Szanse Bezdroży

POJEZIERZE  
MYŚLIBORSKIE  
LGD Lider Pojezierza

POJEZIERZE  
DRAWSKIE  
LGD Partnerstwo Drawy

POJEZIERZE  
POŁUDNIOWOPOMORSKIE  
LGD Lider Wałęcki



# Wykonanie aplikacji mobilnej przewodnika turystycznego i strony internetowej

Utworzenie aplikacji i strony www, która stanie się podstawą do zbierania danych w podanych kategoriach dot. 39 gmin obszaru objętego projektem, które będą bazą wyjściową do ich prezentacji na platformach mobilnych.

Wykonanie aplikacji mobilnej przewodnika turystycznego i prezentacja danych na platformach mobilnych w 2 popularnych systemach z uwzględnieniem nagrań opisów miejsca i trasy.





polskie  
trasy



# Aplikacja polskietrasy.pl



**polskie trasy** papier czy smartfon?

ZAMIAST DEZIEC W DOMU...  
polskie trasy

WYŁOŻYŃNA  
POLSKA

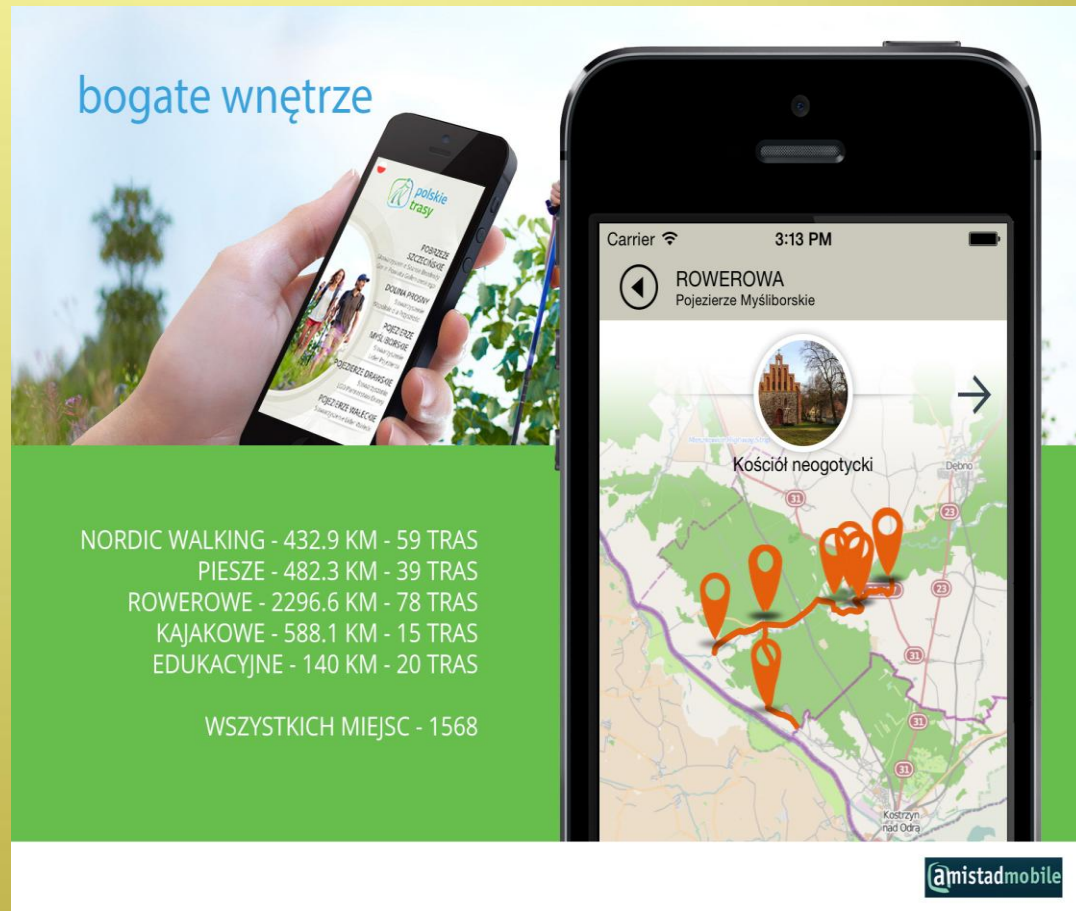
POJEZDZIE  
POKOZYKIE

POJEZDZIE  
MYŚLIBORSKIE

POJEZDZIE  
SZCZECIŃSKIE

POJEZDZIE  
POLIGNAOKOPOROKIŃSKIE

@mistadmobile



bogate wnętrze

NORDIC WALKING - 432.9 KM - 59 TRAS  
PIESZE - 482.3 KM - 39 TRAS  
ROWEROWE - 2296.6 KM - 78 TRAS  
KAJAKOWE - 588.1 KM - 15 TRAS  
EDUKACYJNE - 140 KM - 20 TRAS

WSZYSTKICH MIEJSC - 1568

Carrier 3:13 PM

ROWEROWA  
Pojezierze Myśluborskie

Kościół neogotycki

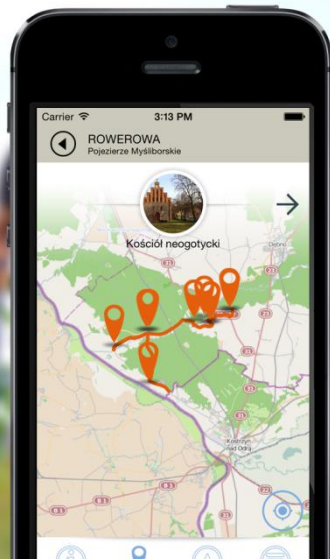
Debno

Kostrzyn nad Odrą

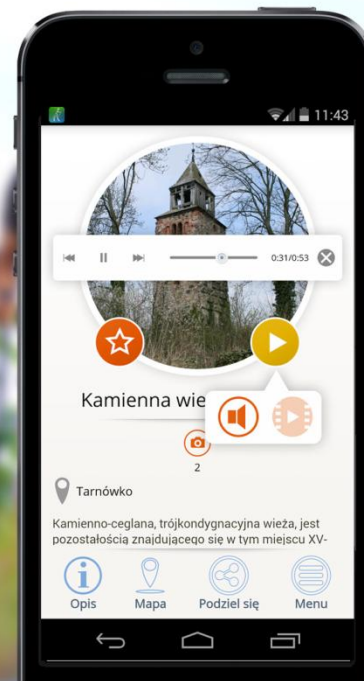
@mistadmobile



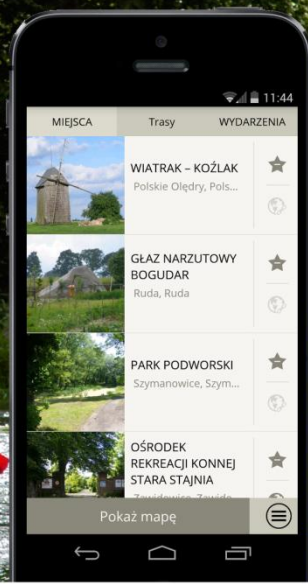
## nawigacja po trasie



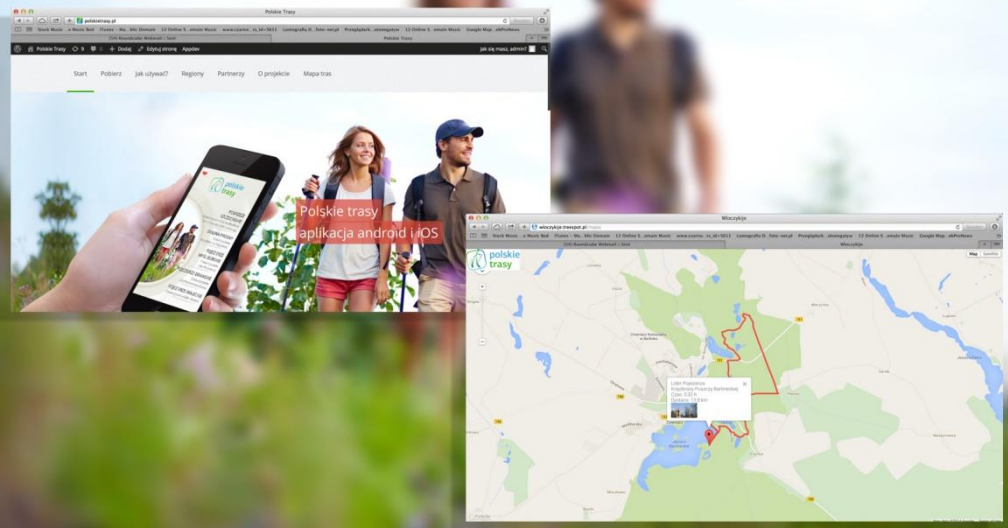
## przewodnik audio



# baza ciekawych miejsc



# polskietrasy.pl



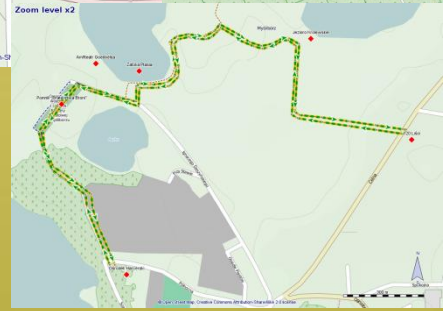
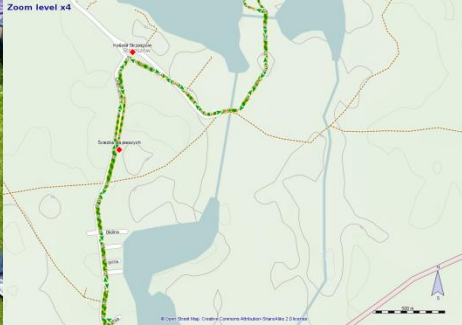
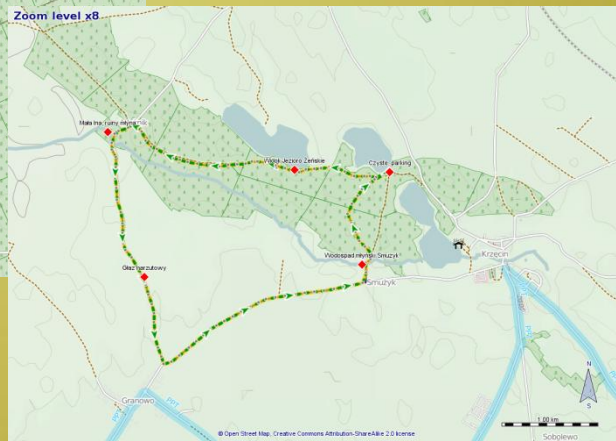
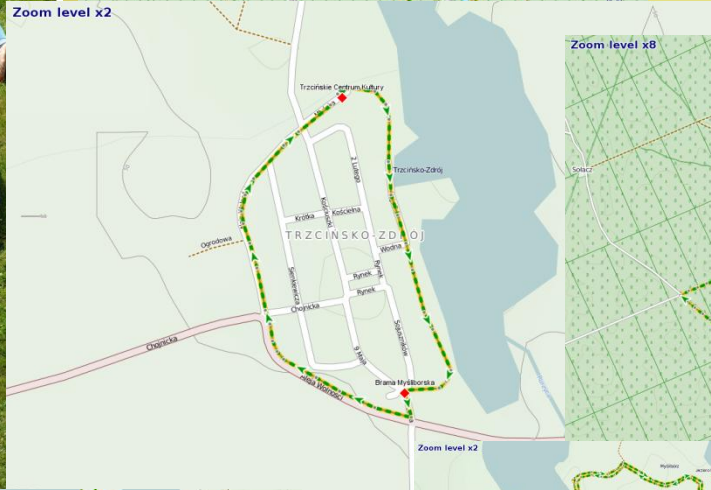
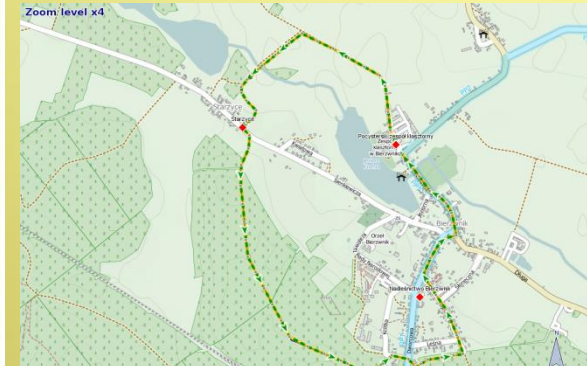


# Idea i plany

1. Uzupelnienie oferty dla agroturystyki.
2. Większość powstałych tras rozpoczyna się lub kończy w gospodarstwach agroturystycznych lub pensjonatach na obszarach wiejskich.
3. Punkty informacji turystycznej w każdej agroturystyce.
4. Wpisywanie wydarzeń organizowanych przez właścicieli agroturystyk w aplikacje.
5. Organizowanie akcji promocyjnych, wydarzeń, ciekawych propozycji wspólnie przez grupę gospodarstw agroturystycznych.
6. Przygotowywana jest kolejna edycja aplikacji [polskietrasy.pl](http://polskietrasy.pl). Udział w projekcie 11 LGD (woj. zachodniopomorskie, lubuskie, łódzkie). Wprowadzone gry terenowe, aktualizacja wydarzeń.



# Trasy - pętelki



# Oznakowanie tras Nordic Walking

Wykonanie tablic informacyjnych 54 małych i 32 w każdej gminie duże i 350 kierunkowskazów.

Na każdej trasie 1 tablica z opisem trasy oraz atrakcjami oraz 1 tablica w każdej gminie z opisem projektu.



# Promocja projektu

1. Mapa tras opisujących cały obszar partnerów projektu 56000 szt.
2. Wykonanie ulotek z trasami turystycznymi w formie mapy z nowo powstałymi trasami NW na obszarach poszczególnych LGD w ilości 69183 szt. (4 kpl)
3. Wyprodukowanie 2 x 5 minutowych filmów promocyjnych
4. Kampania reklamowa w lokalnych pociągach
5. Reklama projektu na 5 billboardach
6. Reklama radiowa Radio Szczecin, Radio Koszalin Radio Poznań.
7. Wydanie 20 000 szt. ulotek – instrukcja aplikacji
8. Plecaki i kamizelki Włóczykija Pojezierza.



# Zawody

## o puchar „Włóczykija Pojezierza”

Udział wszystkich partnerów projektu:  
260 osób.

Trasa 5 km



Udział w ogólnej klasyfikacji Pucharu  
Polski Nordic Walking w Barlinku.



# Konferencja „Włóczykije Pojezierza”

Udział 120 osób

- przedstawiciele samorządów (gmin i powiatów), przedstawiciele LGD (zarządy, członkowie Rad, członkowie LGD) biorących udział w projekcie, przedstawiciele samorządów województw i urzędów wojewódzkich, zainteresowani mieszkańcy z obszarów LGD, zainteresowane osoby z poza obszaru realizacji projektu.

Zadaniem konferencji było podsumowanie projektu współpracy .  
Przedstawienie zrealizowanych zadań projektu.

Oficjalne przedstawienie i prezentację aplikacji multimedialnej.  
Przedstawienie historii oraz zasad uprawiania nordic walking.



# Utworzenie gry „Włóczykija Pojezierza”

Pamiątkowe pieczątki, które będą na stanie punktów informacji turystycznej lub w miejscu wyznaczonym przez koordynatorów.



Karta „Włóczykija Pojezierza” w postaci zszywanej książeczki w formacie A5 składającej się z 20 stron w ilości 3000 sztuk.

# Dziękuję za uwagę.



włóczykije  
pojezierza

Prezentacja:

*Dorota Rybińska – Nowy Młyn w Namyślinie*

*oraz*

*Ireneusz Kostka LQD Stowarzyszenie*

*„Lider Pojezierza”*