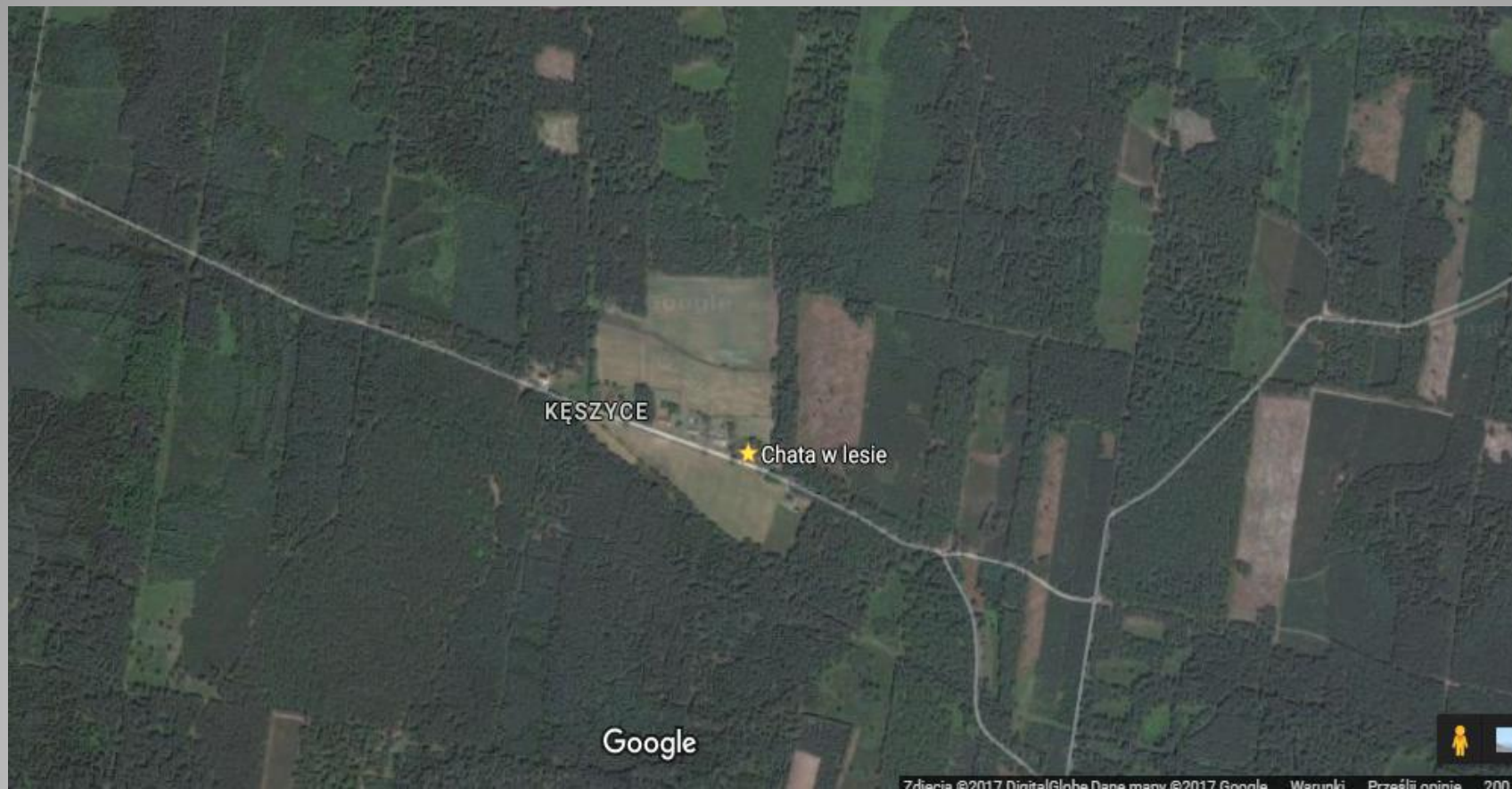


W środku Borów Stobrawskich Baza ekoturystyczna

„Chata w lesie”





Wokół 20 kilometrowy pierścień lasów



Stobrawski Park Krajobrazowy



**Leśna osada Kęszyce
w gminie Murów na
Opolszczyźnie z 8 domami**



**Odrestaurowana chata leśnych
osadników (w rustykalnym
klimacie)**



**Mały Domek dla gości
– onegdaj kurnik i drewutnia**



Nasze możliwości:

- Stobrawski Bieg – POLSKA BIEGA
- Rajdy konne Skorpiona
- Warsztaty budek lęgowych
- Piknik Majowy „Rowerem do Kęszyc”



Nasze lokalne imprezy



Warsztaty fotograficzne



Turniej siatkówki na pikniku majowym



**Majówka „Rowerem do Kęszyc”
i kros rowerowy**

Slalom dla dzieci na pikniku majowym





Rajdy konne Skorpionona



Warsztaty budek lęgowych



Stobrawski Bieg w ramach akcji POLSKA BIEGA





Hobrawska Gryzda Ogród botaniczny



Kończąc pobyt w Gminie Murów zapewne „ZAGWİDZIEmy z zachwytu”!

Cena: 450 zł
(Cena trzydniowego pobytu)

Pakiet powstał z inicjatywy LGD Stobrawski Zielony Szlak



Organizator polityki
Wypoczyniska Kajakowe w Zagwİdzisku
ul. Jaktorwska 4 46-030 Zagwİdzisko tel. 515 935 992
e-mail: info@zagwİdzisko.pl www.kajak.zagwİdzisko.pl
www.facebook.com/kajakzagwİdzisko

Partnerzy
Temperatur
New Travel
ul. Krakowska 37 45-075 Opole
www.newtravel.pl e-mail: kajak@newtravel.pl
tel. fax: 77 4544569, 77 4539576, 77 4536418

Partnerzy
Stowarzyszenie LGD Stobrawski Zielony Szlak
www.stozielonyszlak.pl
Wypoczyniska Kajakowe w Zagwİdzisku
ul. Jaktorwska 4 46-030 Zagwİdzisko tel. 515 935 992
e-mail: info@zagwİdzisko.pl www.kajak.zagwİdzisko.pl
www.facebook.com/kajakzagwİdzisko

Agencja Polska „Stobrawska Gryzda i Karłow”
ul. Zagwİdziska 29, 46-030 Stara Budowice
tel. 77 421000, e-mail: stobrawskagryzda@poczta.onet.pl

Agroturystyka „Chata w lesie”
Karczma 46-030 Murów
Tel. kalendarzowy 77 405 83 14
Tel. komórkowy: 143 801 47 56 54 lub 145 063 300 903
e-mail: info@chatawlesie.pl www.chatawlesie.pl

Reśta Świeciska w Zagwİdzisku
www.zagwİdzisko.pl e-mail: info@zagwİdzisko.pl

Reśta p.w. NŚPJ w Zagwİdzisku
www.parknarodowy.stobrawski.com
e-mail: kalendarz@nspj.pl

Neformalna Grupa na Rzecz Odnowy Ogródu Botanicznego
w Zagwİdzisku www.zagwİdzisko.pl
Ul. Żelazny 5 w Murowie
www.murow.pl info@murow.pl

Młyn Turaj. Widnia www.mlyn-turaj.pl
Panałka p.w. Św. Raucha w Starych Budowicach
www.panalka-budowice.pl
Karczma na Górze w Starych Budowicach
www.karczma-na-gorze.pl



„Przepłyni mnie, a ZAGWİDZIEsz z zachwytu”



Lokalna Grupa Działania
Stobrawski Zielony Szlak

„Przepłyni mnie, a ZAGWİDZIEsz z zachwytu”
Wskazujemy pakiet turystyczny pn. „Przepłyni mnie, a ZAGWİDZIEsz z zachwytu” jest ofertą trzydniowego aktywnego pobytu na terenie Zagwİdziska (przyległych miejscowości Stobrawskiego Parku Krajoznawczego wędrownego oczami od starych rzek” poprzez uczestnictwo w spływach kajakowych, jak i tradycyjne od starych ład” przystępując w dwóch gospodarstwach agroturystycznych do wyboru. Spływy kajakowe będą odbywać się na rzece Budowiczance.

Pobyt obejmuje:
Pełne wyżywienie
Nocleg w gospodarstwie agroturystycznym (do wyboru „Chata w lesie” lub „Stobrawska Gryzda i Karłow”).



„Chata w lesie” Stobrawska Gryzda i Karłow

Spływy kajakowe Koczki w Zagwİdzisku

Program:
DZIEŃ I
Rozgrzewka na Budowiczance
Powitanie uczestników przy kawie w spójniczynie w Zagwİdzisku. Omówienie programu zakwaterowania w dwóch gospodarstwach agroturystycznych (do wyboru „Stobrawska Gryzda i Karłow” lub „Chata w lesie” u Panałki Świeciska).
Kompleksowe omówienie całego programu trzydniowego pływania po Budowiczance wraz z wyszczególnieniem atrakcji na trasach spływów. Pierwszy dzień 2,5 godz. spływu należy traktować jako rozgrzewkę przed trudniejszymi etapami spływów.

DZIEŃ II
„Szlakiem Pięciu Młynów”
Drugi dzień zwiekuje to samodzielny spływ kajakowy Budowiczanką „Szlakiem Pięciu Młynów” na odcinku Trzebnicki – Tuły – Nowe Budowice – Stara Budowice – Mornówek – Zagwİdzisko – Murów, który obejmuje pięć pomostów na starych, zabytkowych młynach. Na pierwszym postoju w Tułach odbywa się zwiedzanie młyna z 1806 roku, w którym odbywa się nadal młócenie mgi. Płynąc dalszą trasą w dół rzeki kajakowie pojeżdżą się w młynach „Zimnik” w Nowych Budowicach, na Grzyzdo i w Murowie. Kolacja z tradycyjnymi potrawami i kawałkami „Kocięcin od Wiedla” odbywa się w Sal. Biesiadnej kompleksu Huty Złota. Po kolacji gra tenisowa pn „Początek zabawy Zagwİdziska”.

Dzień III
Spływy „Trasą dla romantyków”
Trzeci spływ trwa 4,5 godziny prowadząc kajakarzy przez Okęły, gdzie z brzoju rzeki można zobaczyć wspaniałe zabytki na historycznej drodze „Okęły”. Trzeci spływ kończy się za mostem w Krzywej Górze świąt jasnogórskich zabytkami na tradycyjnym ślaskim obiad do Karczmy Świątek na Górze w Starych Budowicach. Po obiedzie zwiedzamy z lokalnym przewodnikiem historyczny zabytkowy kościół w Starych Budowicach z siegiącą XVII w. historią.



„Zagwİdzisko – Przewodnik 1954 – 2011”





Wyklike współfinansowany jest ze środków Unii Europejskiej w ramach Europejskiego Funduszu Regionalnego. Projekt współfinansowany przez Regionalny Zarząd Gospodarki i Planowania w Stobrawie. Wyklike współfinansowany jest ze środków Unii Europejskiej w ramach Europejskiego Funduszu Regionalnego. Projekt współfinansowany przez Regionalny Zarząd Gospodarki i Planowania w Stobrawie. Wyklike współfinansowany jest ze środków Unii Europejskiej w ramach Europejskiego Funduszu Regionalnego. Projekt współfinansowany przez Regionalny Zarząd Gospodarki i Planowania w Stobrawie.

Stowarzyszenia



CERTYFIKAT
free MIEJSCE Z KLIMATEM 2012

Certyfikaty, nagrody

- Dziękujemy za polubienie nas na FB – w nagrodę aktualności o naszych ofertach



<https://www.facebook.com/chatawlesie/?ref=bookmarks>

- i imprezach ... 😊

Strona internetowa i blog:


Chata w lesie

www.chatawlesie.pl

Zarezerwuj już teraz! info@chatawlesie.pl, tel. 601 475 554, 603 300 993

Chata w lesie


Wypocznij pośród natury




[Blog](#) [Oferta](#) [Wirtualne zwiedzanie](#) [Galeria](#) [Gospodarze](#) [Księga gości](#) [Dojazd](#) [Kontakt](#)


22 maja 2017, poniedziałek, 11:08

Się działo ... na pikniku Majowym



Find flags: 

Znajdź na stronie



Nasze certyfikaty

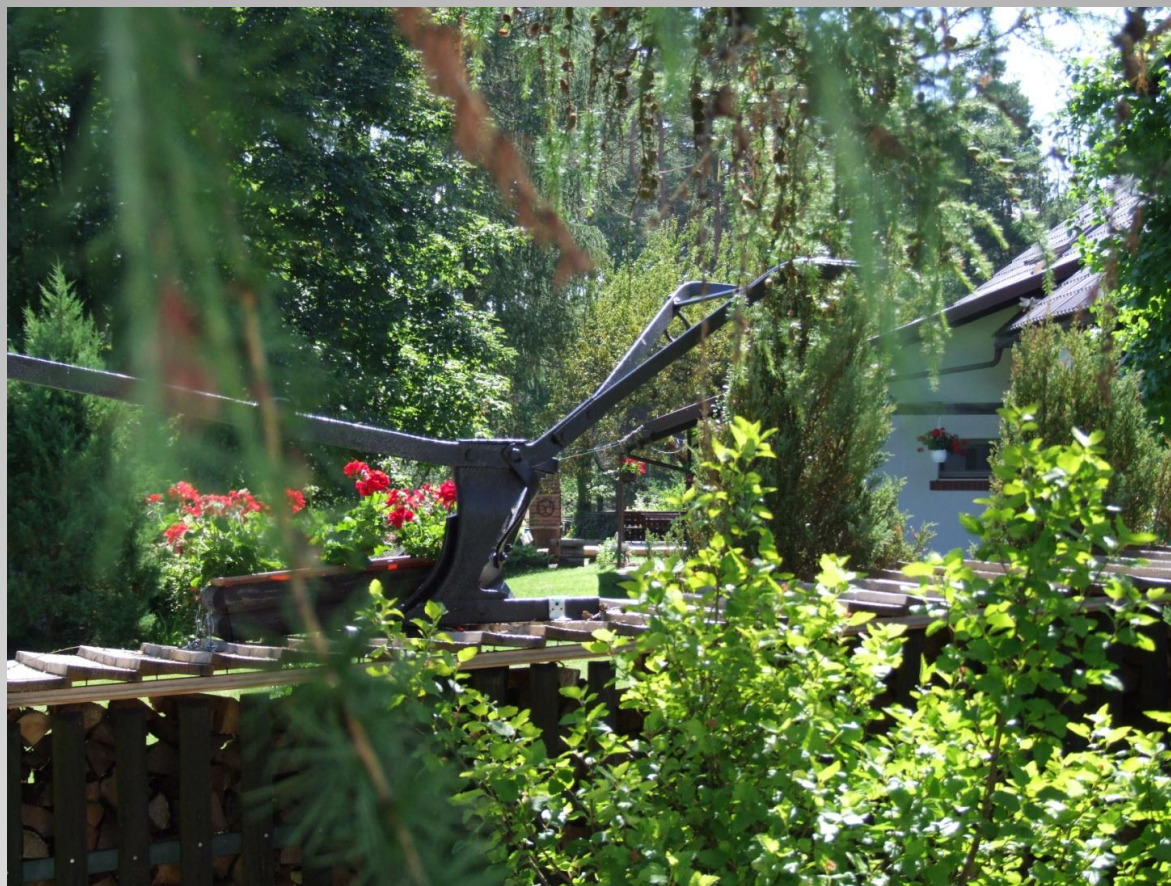
Taskbar: LGD stobrawski.jpeg, logo.png, Show all

System tray: POL 08:11, PLP 2017-05-26

www.chatawlesie.pl

- „Posłuchaj ciszy
Borów
Stobrawskich”

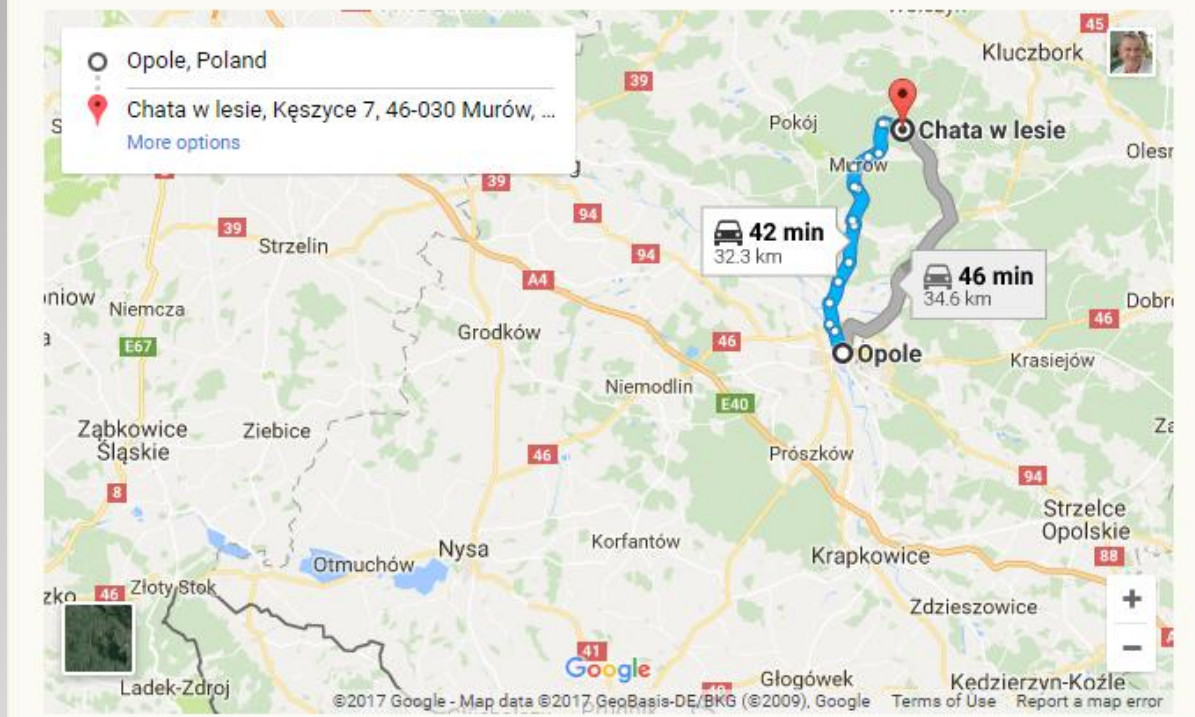
To nasze hasło dla gości



Ale musisz do nas dotrzeć ...

Dojazd

Dojedź do lasu z nawigacją! Oto nasze współrzędne GPS: N: 50° 53' 45" E: 18° 0' 55"



...a łatwo do nas dojechać różnymi drogami



Zapraszamy