

# Partnerstwo w działaniach na rzecz rozwoju i promocji turystyki wiejskiej



---

Konferencja Inaugurująca Projekt „Odpoczywaj na Wsi” 2018

Warszawa, 31 stycznia 2018

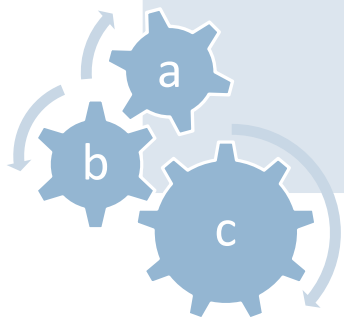
# wielopodmiotowość w turystyce wiejskiej

obszar \ poziom	krajowy	regionalny / województwo	lokalny powiat/ gmina/wieś
organizacyjno-funkcyjny	<ul style="list-style-type: none"> <li>• Ministerstwo Sportu i Turystyki</li> <li>• Ministerstwo Rolnictwa i Rozwoju Wsi</li> <li>• JC Krajowa Sieć Obszarów Wiejskich</li> <li>• Centrum Doradztwa Rolniczego</li> <li>• Polska Organizacja Turystyczna</li> <li>• Polska Federacja Turystyki Wiejskiej „Gospodarstwa Gościnne”</li> </ul>	<ul style="list-style-type: none"> <li>• Urząd Marszałkowski</li> <li>• Regionalna Organizacja Turystyczna</li> <li>• Ośrodek Doradztwa Rolniczego</li> <li>• Izba Rolnicza</li> <li>• Związek stowarzyszeń agroturystycznych</li> </ul>	<ul style="list-style-type: none"> <li>• <b>usługodawcy / producenci</b></li> <li>• Urząd Gminy</li> <li>• Lokalna Organizacja Turystyczna</li> <li>• Lokalna Grupa Działania</li> <li>• Stowarzyszenie agroturystyczne</li> <li>• Stowarzyszenie rozwoju lokalnego</li> <li>• Grupa nieformalna</li> </ul>
wsparcie finansowa	<ul style="list-style-type: none"> <li>• Ministerstwo Sportu i Turystyki</li> <li>• Ministerstwo Rolnictwa i Rozwoju Wsi</li> <li>• Centrum Doradztwa Rolniczego (JC KSOW, SIR)</li> <li>• programy resortowe (MKiDN, MRPiPS, MOŚ)</li> </ul>	<ul style="list-style-type: none"> <li>• Agencja Restrukturyzacji i Modernizacji Rolnictwa</li> <li>• Urząd Marszałkowski</li> <li>• JR Krajowa Sieć Obszarów Wiejskich</li> <li>• Wojewódzki Urząd Pracy</li> </ul>	<ul style="list-style-type: none"> <li>• Lokalna Grupa Działania</li> <li>• Ośrodek Wsparcia Ekonomii Społecznej</li> </ul>
edukacja i doskonalenia	<ul style="list-style-type: none"> <li>• Uczelnie wyższe</li> <li>• Centrum Doradztwa Rolniczego</li> <li>• Polska Federacja Turystyki Wiejskiej „Gospodarstwa Gościnne”</li> </ul>	<ul style="list-style-type: none"> <li>• Ośrodek Doradztwa Rolniczego</li> <li>• Szkoły średnie</li> </ul>	<ul style="list-style-type: none"> <li>• Lokalna Grupa Działania</li> <li>• Stowarzyszenia</li> </ul>
nadzór i kontrola	<ul style="list-style-type: none"> <li>• Główny Inspektor Sanitarny</li> <li>• Główny Urząd Statystyczny</li> </ul>	<ul style="list-style-type: none"> <li>• Urząd Marszałkowski</li> <li>• SANEPID</li> <li>• Urząd Skarbowy</li> </ul>	<ul style="list-style-type: none"> <li>• Urząd Gminy</li> </ul>

# współpraca – współdziałanie – partnerstwo



<ul style="list-style-type: none"><li>• działalność prowadzona wspólnie przez jakieś osoby, instytucje lub państwa</li><li>• wspólne funkcjonowanie narządów, mechanizmów wraz z innymi elementami w ramach całości organizmu lub maszyny</li></ul> <p><i>Źródło: Słownik Języka Polskiego, PWN</i></p>	<ul style="list-style-type: none"><li>• działanie wspólnie z kimś</li><li>• przyczynianie się do czegoś razem z innymi czynnikami</li></ul> <p><i>Źródło: Słownik Języka Polskiego, PWN</i></p> <ul style="list-style-type: none"><li>• działanie wspólnie z kimś dla osiągnięcia określonego celu,</li><li>• pomaganie komuś w jakiejś działalności</li></ul> <p><i>Źródło: Stach R., Górniak L., Szkoła liderów społeczności lokalnej</i></p>	<ul style="list-style-type: none"><li>• równe traktowanie siebie</li></ul> <p><i>Źródło: Słownik Języka Polskiego, PWN</i></p> <ul style="list-style-type: none"><li>• dobrowolny związek dwu lub więcej osób, którego celem jest prowadzenie przedsięwzięcia oraz dzielenie jego zysków lub strat</li></ul> <p><i>Źródło: Encyklopedia Britannica</i></p>
---	---	--



# zakres przedmiotowy wspólnych działań w turystyce wiejskiej

poprawa możliwości uzyskania dochodu z działalności agroturystycznej  
poprawa struktury obszaru wiejskiego  
poprawa jakości życia na obszarach wiejskich

badania  
rynku

kreowanie  
produktu

określanie i  
kontrola  
standardów  
jakości

promocja i  
reklama

system  
rezerwacji i  
sprzedaży

polityka  
cen

lobbying

# formy współpracy w turystyce wiejskiej

- grupa nieformalna
- klub

- spółka
- spółdzielnia

- stowarzyszenie
- związek
- federacja

- konsorcjum

- klaster

- sieć



POLSKA ORGANIZACJA TURYSTYCZNA



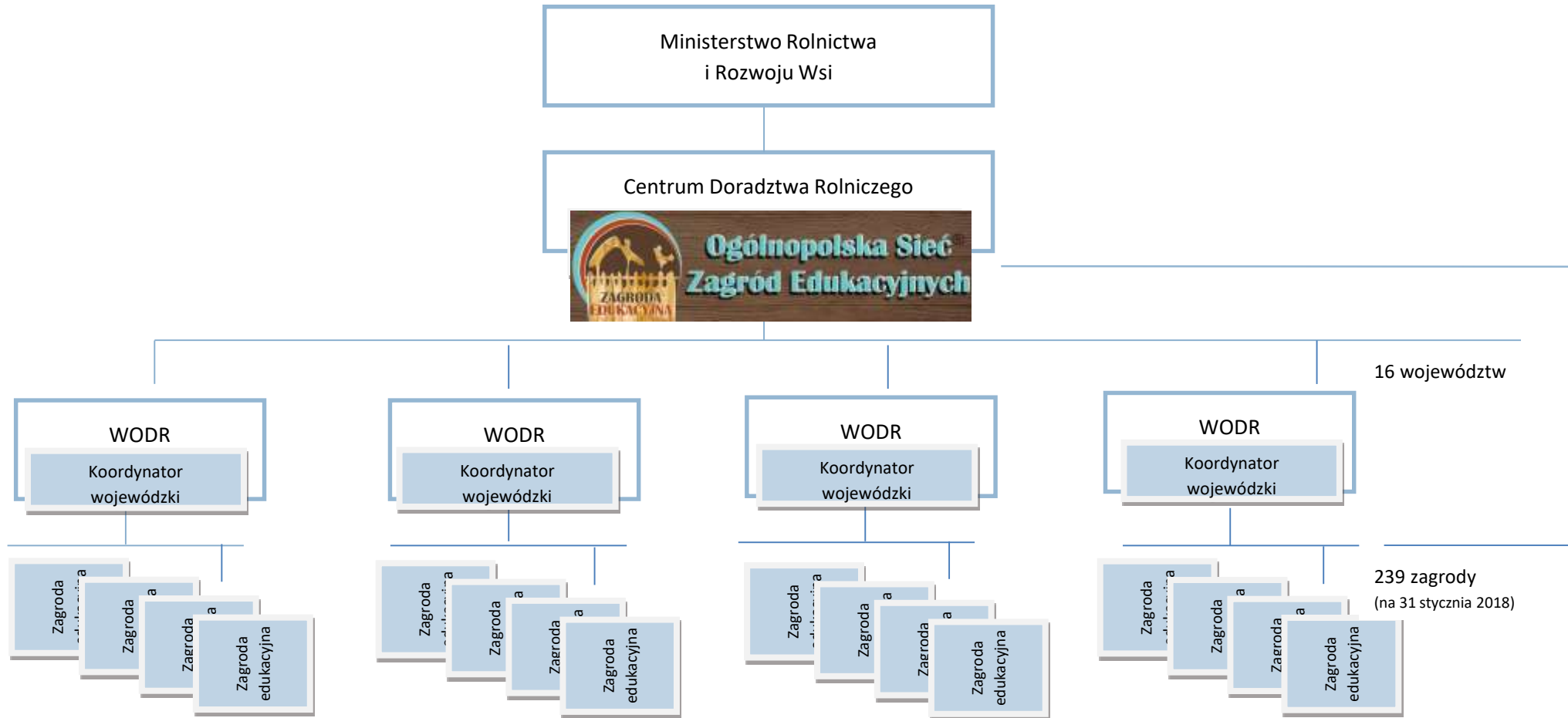
# zakres podmiotowy partnerstw w turystyce wiejskiej



# partnerstwa produktowe na przykładach

Sieci produktowe	Wioski tematyczne	Ekomuzea	Szlaki tematyczne
			 <small>www.sandomierz.pl</small>

# struktury współpracy na przykładzie OSZE





# konsolidacja wiedzy

na przykładzie Ogólnopolskiego Sympozjum Agroturystycznego 1993-2017



## Partnerstwo 2017

doradztwo	nauka	praktyka
<ul style="list-style-type: none"><li>• CDR O/Kraków</li><li>• Łódzki Ośrodek Doradztwa Rolniczego w Bratoszewicach</li></ul>	<ul style="list-style-type: none"><li>• Uniwersytet Łódzki Instytut Geografii Miast i Turyzmu</li><li>• Małopolskie Stowarzyszenie Doradztwa Rolniczego zs. w UR w Krakowie</li></ul>	<ul style="list-style-type: none"><li>• Polska Federacja Turystyki Wiejskiej „Gospodarstwa Gościnne”</li><li>• Lokalna Grupa Działania „Dolina Pilicy”</li></ul>

# determinanty sukcesu partnerstwa

## WSPÓLNY CEL

- Wspólne uzgodnienie do czego należy zmierzać

## SPOSÓB REALIZACJI

- Ustalenie zasad postępowania
- Podział zadań

## KONTROLA I SAMOKONTROLA

- Okresowe podsumowania i oceny realizacji zadań

## OBIEG INFORMACJI I ŁĄCZNOŚĆ

- Sposoby porozumiewania się

## WZAJEMNE WSPOMAGANIE I WSPIERANIE SIĘ

- Zasady życzliwej wzajemności



POJEDYŃCZO JESTEŚMY  
BARDZO DOBRZY

ALE RAZEM OSIĄGAMY  
WIĘCEJ

