

Światowy Geopark UNESCO Muskauer Faltenbogen / Łuk Mużakowa jako czynnik rozwoju turystyki wiejskiej



Ewa Brauer
Światowy Geopark UNESCO Muskauer Faltenbogen / Łuk Mużakowa

„Europejski Fundusz Rolny na rzecz Rozwoju Obszarów Wiejskich: Europa inwestująca w obszary wiejskie.”
 Projekt współfinansowany ze środków Unii Europejskiej w ramach pomocy technicznej
 Programu Rozwoju Obszarów Wiejskich na lata 2014-2020.
 Materiał opracowany na zlecenie Ministerstwa Rolnictwa i Rozwoju Wsi.
 Instytucja Zarządzająca Programem Rozwoju Obszarów Wiejskich na lata 2014-2020 –
 Minister Rolnictwa i Rozwoju Wsi.



Geopark jako nowa forma ochrony przyrody? Niekoniecznie...

Geopark - obszar o zdefiniowanych granicach, zawierający pojedyncze lub mozaikowo rozłożone obiekty o **wybitnych walorach geologicznych (geotopy)**, wartościowe dla **geoturystyki i edukacji**, które zostały udokumentowane w drodze przeprowadzonej inwentaryzacji i oceny, wykonanej przez służbę geologiczną.

Geopark powinien stanowić narzędzie dla lepszego społecznego **poznania i zrozumienia** idei **dziedzictwa geologicznego i użytkowania litosfery**, zgodnie z zasadami ekorozwoju. Za utworzeniem na danym obszarze geoparku mogą przemawiać również dodatkowe jego atuty, takie jak: występowanie **stanowisk archeologicznych**, skupisk obiektów i obszarów o dużym znaczeniu dla **ochrony przyrody, wybitne wartości historyczne i kulturowe regionu**.

Geopark nie stanowi prawnej formy ochrony przyrody nieożywionej.

Sposób zarządzania geoparkiem oraz zasady ochrony stanowisk geologicznych pozostawia się do uznania przez prawodawstwo danego kraju.



BB-PL
INTERREG V A
2014-2020



EUROPÄISCHE UNION
Europäischer Fonds für
regionale Entwicklung



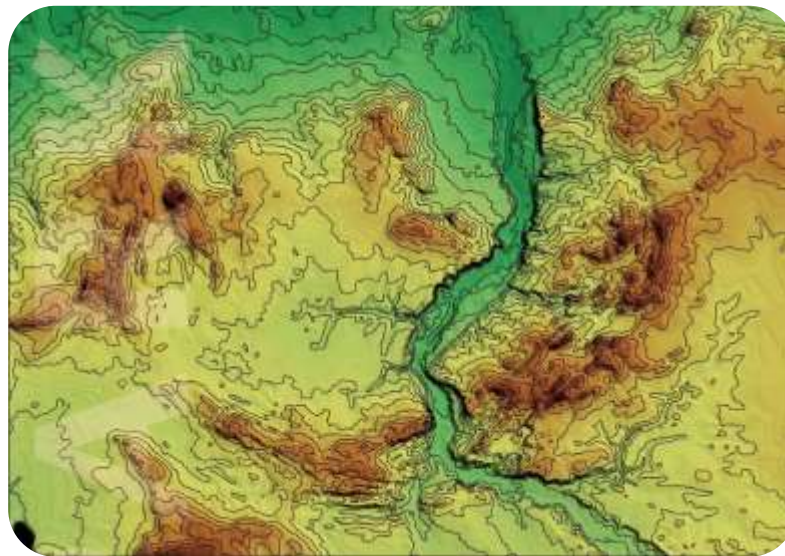


Łuk Mużakowa jako forma polodowcowa

Łuk Mużakowa - unikalna w skali Europy Środkowej, ze względu na wielkość, kształt i stan zachowania spiętrzona **morenowa czołowa**, powstała w efekcie wieloetapowego oddziaływania lądolodu. Obejmuje 250 km² powierzchni terenu, w tym 80 km² po stronie polskiej. Forma o bardzo dobrze zachowanym **kształcie podkowy** o ramionach otwartych ku północy i niewielkich rozmiarach.

Doskonale widoczna na mapach topograficznych, zdjęciach lotniczych i satelitarnych. Kształt łuku podkreślony jest ułożeniem zalanych wyrobisk górniczych oraz naturalnych form obniżień terenu związanych z jego osiadaniem, nad wietrzejącymi pokładami węgla (gisery).

Na obszarze Niemiec łuk Mużakowa leży w obrębie Saksonii i Brandenburgii. Po stronie polskiej należy on w całości do powiatu żarskiego województwa lubuskiego.



Geopark Muskauer Faltenbogen / Łuk Mużakowa – droga do UNESCO

Powierzchnia: 578,8 km²

- 2006 r. – Narodowy Geopark w Niemczech
- 2009 r. – pierwszy Narodowy Geopark w Polsce
- 2011r. – Światowy Geopark pod patronatem UNESCO
- 2015 r. – Światowy Geopark z tytułem UNESCO



W dniu 17 września 2011 r. transgraniczny Łuk Mużakowa, w granicach Polski i Niemiec, jako **pierwszy** i jak dotąd **jedyny obiekt** tego typu w Polsce, uzyskał certyfikat przynależności do **Sieci Geoparków Europejskich (EGN)** oraz został włączony do **Sieci Geoparków Światowych (GGN)**, jako 78 obiekt świecie. W GGN znajduje się obecnie 140 obiektów z 40 krajów (www.globalgeopark.org aktualność na dzień 1.05.2018 r.), a w EGN znajdują się obecnie 71 obiektów z 23 krajów (www.europeangeoparks.org aktualność na dzień 1.05.2018 r.).



BB-PL
INTERREG VA
2014-2020



EUROPÄISCHE UNION
Europäischer Fonds für
regionale Entwicklung



Główne cele Geoparku

Utrzymanie, pielęgnacja i podkreślenie wartości dziedzictwa geologicznego (ochrona geotopów)

W Geoparku UNESCO **geotopy** są źródłem informacji na temat rozwoju krajobrazów i ludzkiej działalności z uwzględnieniem klimatyczno – historycznych wydarzeń. Geopark chroni, pielęgnuje i wykorzystuje geotopy w określonym zakresie do celów edukacji środowiskowej oraz turystyki.

Geoturystyka

W Światowym Geoparku UNESCO Muskauer Faltenbogen / łuk Mużakowa wielką rolę odgrywają **powiązania sieciowe regionalnych producentów**, oferentów usług turystycznych a także stałe kształcenie przewodników po Geoparku, rozwój zrównoważonych produktów oraz zorientowane na jakość certyfikowanie lokalnych oferentów.



Partner Geoparku – Łużycki Park Głazów Narzutowych w Nochten



Szkolenie przewodników Geoparku w byłej hucie szkła w Baruth/Mark



BB-PL
INTERREG VA
2014-2020



EUROPÄISCHE UNION
Europäischer Fonds für
regionale Entwicklung





Główne cele Geoparku

Wspieranie i wzmocnienie lokalnych, regionalnych i międzynarodowych partnerstw i sieci

Przez inicjowanie międzynarodowych partnerstw i interkulturalnych wymian oraz wspólnych projektów Geopark UNESCO przyczyniać się będzie jeszcze mocniej do poprawy wzajemnego zrozumienia, pokoju oraz zrównoważonego rozwoju w sensie celów zrównoważonych nr 17 Agendy 2030.



BB-PL
INTERREG VA
2014-2020



EUROPÄISCHE UNION
Europäischer Fonds für
regionale Entwicklung





Główne cele Geoparku

Wsparcie zrównoważonego rozwoju regionalnego

Na obszarze Geoparku wspierany jest całościowy i zrównoważony rozwój. Dzięki działaniom integracyjnym, ekologicznym, ekonomicznym i popularyzacyjnym, takim jak rozbudowa infrastruktury szlaków turystycznych, poszczególnym działaniom kulturalnym oraz z zakresu edukacji środowiskowej wspierane będą regionalne powiązania gospodarcze oraz wzmocniona zostanie regionalna tożsamość.

Edukacja oraz zrównoważony rozwój

Szerokie portfolio ofert z zakresu edukacji środowiskowej w Geoparku UNESCO powinno umożliwić ludziom zrozumienie skutków własnych działań na świat i podjąć odpowiedzialne decyzje dla siebie i rozwoju swojego regionu.



BB-PL
INTERREG VA
2014-2020



EUROPÄISCHE UNION
Europäischer Fonds für
regionale Entwicklung



Turystyka wiejska

Oferta noclegowa

- hotele
- pensjonaty
- pokoje
- campingi
- pola namiotowe
- agroturystyka



Gastronomia

- restauracje
- bary
- karczmy
- kawiarnie
- ciastkarnie, piekarnie
- gastronomia przy gospodarstwach agroturystycznych



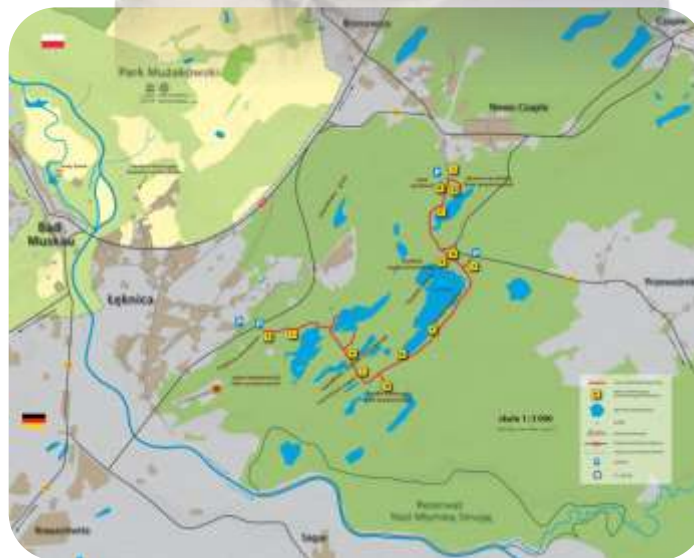


Rekreacja i kultura

- muzea
- skanseny
- parki
- stadniny koni
- baseny
- przejażdżki dorożką



Liczne (tematyczne) ścieżki rowerowe oraz piesze



BB-PL
INTERREG VA
2014-2020



EUROPÄISCHE UNION
Europäischer Fonds für
regionale Entwicklung



Organizacja: Mużakowski
Stowarzyszenie
Kulturalno-Środowiskowe
"Wodospad" w Mużakowie
ul. Wolności 10
15-005 Mużaków

Muskauer Faltenbogen
EUK MUŻAKÓWA
Stowarzyszenie
Kulturalno-Środowiskowe
"Wodospad" w Mużakowie
ul. Wolności 10
15-005 Mużaków



Produkty regionalne

- wina
- sery kozie
- miody
- wyroby czekoladowe
- wyroby garncarskie
- wyroby ze szkła
- wiklina
- pisanki
- i wiele innych



Promocja Geoparku - Targi turystyczne



Międzynarodowe Targi Turystyczne – ITB Berlin



TOUR SALON, Poznań



Międzynarodowe Targi Turystyki i czasu wolnego, Wrocław



BB-PL
INTERREG VA
2014-2020



EUROPÄISCHE UNION
Europäischer Fonds für
regionale Entwicklung





Projekty szkolne oraz współpraca z innymi geoparkami

III Międzynarodowy Obóz Geoparku „Energia spotyka Geologię”



Polsko-niemiecki szkolny projekt Raus aufs Feld



BB-PL
INTERREG VA
2014-2020



EUROPÄISCHE UNION
Europäischer Fonds für
regionale Entwicklung



Organizacja: "Energia spotyka Geologię"
Zorganizowała: "Energia spotyka Geologię"
Współorganizacja: "Energia spotyka Geologię"



Muskauer Faltenbogen
1316 MUŻAKÓWA
Geopark
Lokalizacja: "Energia spotyka Geologię"
Zorganizowała: "Energia spotyka Geologię"
Współorganizacja: "Energia spotyka Geologię"



Współpraca między partnerami

Liczne spotkania projektowe, warsztaty, szkolenia



Geopark Muskauer Faltenbogen/ Łuk Mużakowa jako czynnik rozwoju turystyki wiejskiej



Dziękuję za uwagę.

Ewa Brauer

Światowy Geopark UNESCO Muskauer Faltenbogen/Łuk Mużakowa



BB-PL
INTERREG VA
2014-2020



EUROPÄISCHE UNION
Europäischer Fonds für
regionale Entwicklung

