




















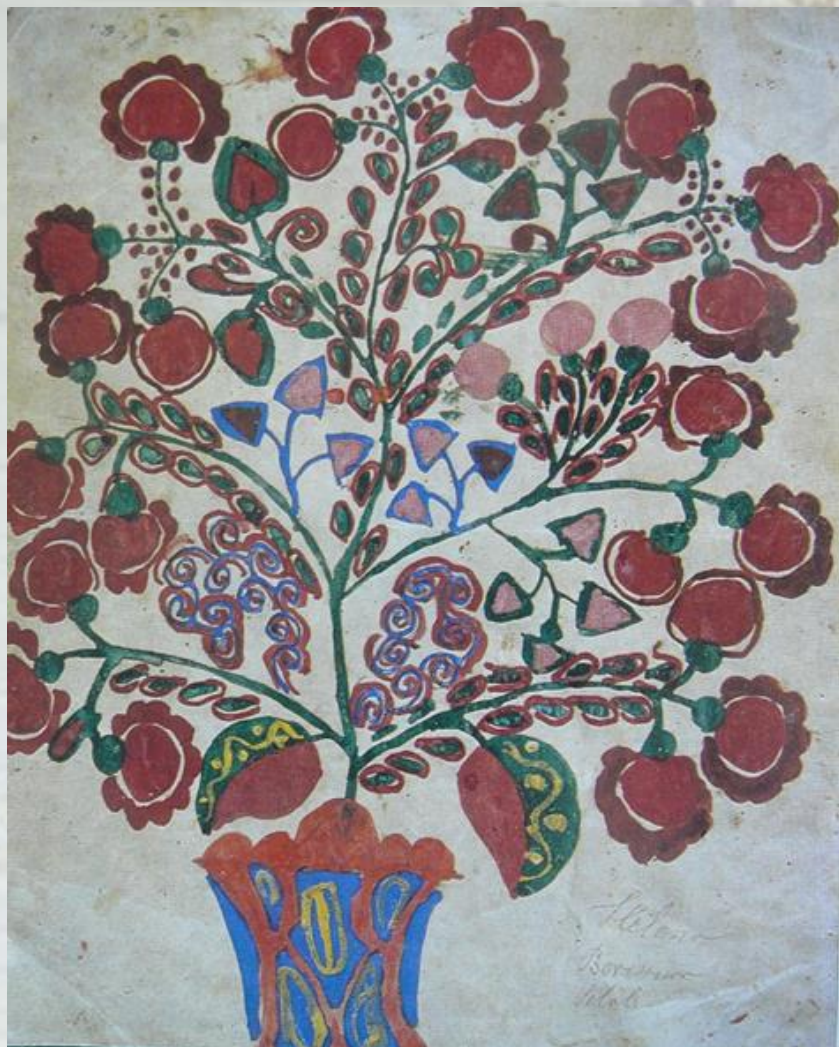


Atrapa pieca w Izbie Regionalnej przy Zagrodzie Felicji Curyłowej



Władysław Hicel- w 1905 roku przypadkowo odkrył nieznaną dotąd ośrodek sztuki ludowej.

Swoje spostrzeżenia opisał w 1905 roku w zajmującym się wsią, etnografią i folklorem piśmie "Lud". Tak właśnie powstała pierwsza prasowa wzmianka o Zalipiu.



Helena Polak, ok.1905 rok, MEK ze zbiorów Władysława Hickla



Powłata w Zagrodzie Felicji Curyłowej

OKOPCONE POWAŁY I PIECE - PIERWSZE MALOWANE POWIERZCHNIE





mal. Anna Borek,



mal. Maria Owca



Piec w Domu Zofii Owcy



Piec w domu Stefanii Misiaszek



Rozalia Trela

Z czasem kobiety zaczęły ozdabiać nie tylko powały i piece. Wyszły z malowaniem na zewnątrz ozdabiając podmurówkę, drzwi stodoły, studnie, piwnice.



Zacząły też stosować w malowaniu nie tylko packi ale śmiało komponowane wzory, gdzie dominowały kwiaty i zawijasy, używając do tych nowych wyzwania kolorowych



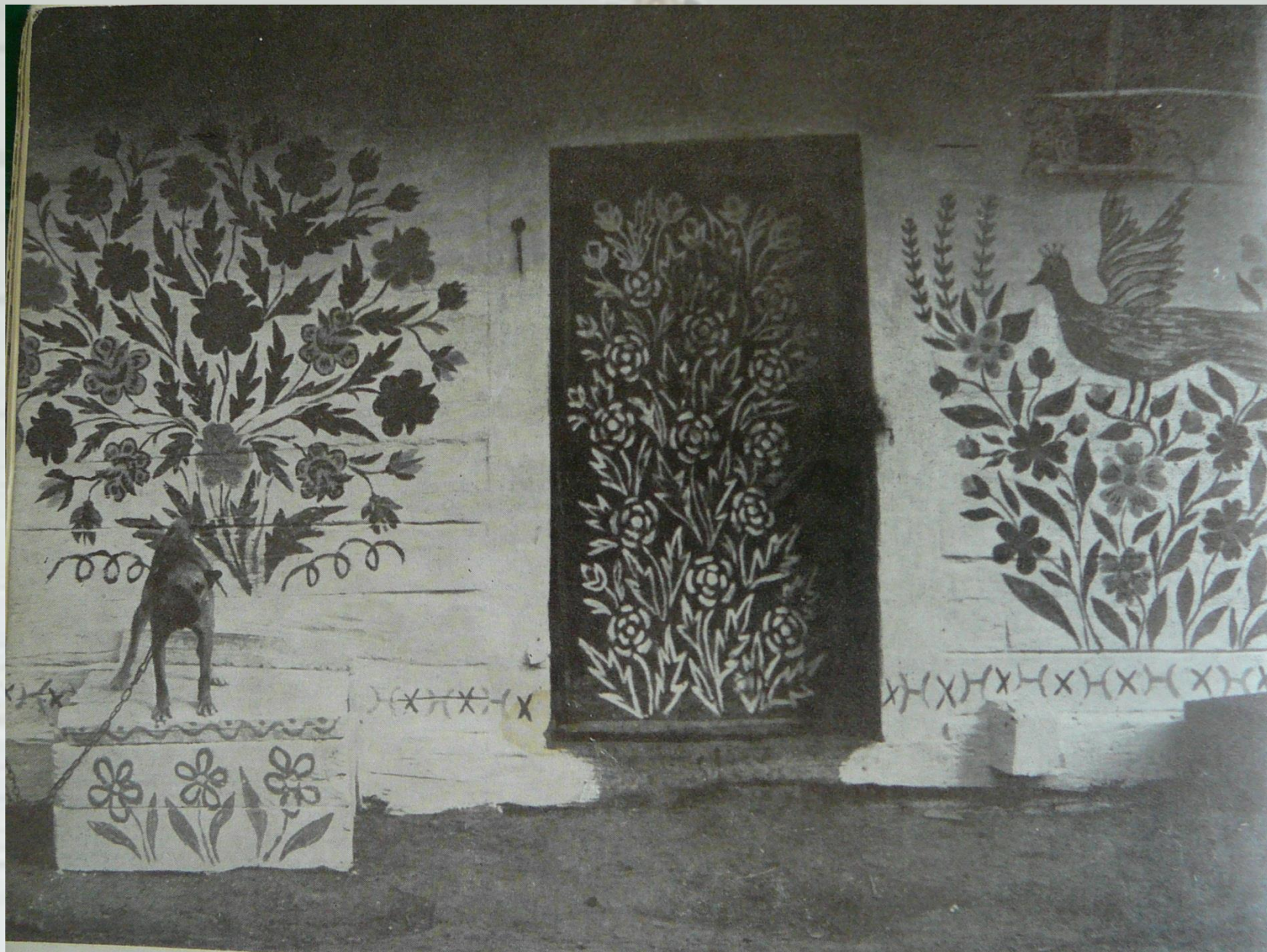
Wrota stodoły, malowała Stefania Łączyńska



Ściana domu Stefanii Łączyńskiej



Zagroda w Zalipiu



Stajnia, malował Jan Szlosek

KONKURS „MALOWANA CHATA”

*W 1948 roku odbył się pierwszy po wojnie konkurs dla miejscowych malarek, mający na celu ożywienie twórczości ludowej zanikającej w czasie wojny. Do konkursu zgłoszono 18 zagród i dużą ilość malowanek na papierze.

*Od 1965 roku konkursy stały się imprezą doroczną, co w klimacie wzrastającej rywalizacji przyczyniło się do rozwoju malarstwa.

*Od kilkudziesięciu lat Finał konkursu odbywa się w pierwszy weekend po Bożym Ciele, połączony jest z „Zalipiańskim festynem”, na który przybywają licznie mieszkańcy nie tylko Powiśla, ale całej Małopolski. Bogaty program artystyczny i odpowiednia promocja przyciągają w te dni do Zalipia turystów z całej Polski i z zagranicy



Jury 21 Konkursu „Malowana Chata”



Jury 30 Konkursu „Malowana Chata”



Jury 48 Konkursu „Malowana Chata”

W Zalipiu warto zobaczyć:





DOM
MALAREK

WYKONANIE PRAC
W OBLASTY
KRAJOWEJ







Hol w Domu Malarek



„Pająk” zdobiący sufit sali widowiskowej w Domu Malarek



Piec w Domu Malarek



Warsztaty plastyczne „Zalipiańskie malowanki” w pracowni Domu Malarek



Grupa młodzieży z Tajwanu na warsztatach plastycznych w DM.



Warsztaty „wycinanki zalipiańskie”

FELICJA CURYŁOWA

.1903 -1974



Malarka ciesząca się dużym autorytetem, uczestniczka pierwszych konkursów. Świadoma wartości miejscowych tradycji zdobniczych. Zdobywszy uznanie, jako jedna z najwybitniejszych malarek ludowych wykorzystywała ją nie tylko do budowania własnej pozycji artystycznej ale i stała się działaczką na rzecz modernizacji wsi.





Wnętrze domu Felicji Curyłowej



Wnętrze domu Felicji Curyłowej



Wnętrze domu
Felicji Curyłowej





Chata biedniacka wchodząca w skład zagrody muzealnej.



Dom malarki Stefanii Łączyńskiej wchodzący w skład zagrody muzealnej



Wnętrze domu Stefanii Łaczyńskiej

Wnętrze domu Stefanii Łaczyńskiej





Kościół parafialny w Zalipiu



Wnętrze kościoła



Kaplica Św. Błażeja





„Zagroda wspomnień po Janinie Boduch’



Zagroda Józefa Curyło



Zagroda edukacyjna Trójniaków



Zagroda „Malowany Miś”



Zagroda Lucyny Łaty



Zagroda „Kolorowy Ul” Haliny Lelek



„Kolorowa zagroda Doroty Szczygieł”



Malowana zagroda „Janeczkowo”



Zabytkowa kuźnia – Gospodarstwo agroturystyczne „Gościna u Babci”



„Trendy z przeszłości” – izba regionalna



„Ukwiecona zagroda Danuty”



„Furgałówka”



Zalipianki w strojach ludowych witają chlebem i solą turystów z Tajlandii



Malowała Joanna Krok



Zagroda Barbary Rachmaciej



Sesja ślubna



Sesja ślubna



Studio
reina
makiela
p



Vp ANEK
polski z natury







„Zolipskie pirogi”



Zalipie. Na drodze do odkryć



Wnętrze Domu Malarak



Zagroda Felicy Curylowej - Oddział Muzeum Okręgowego w Tarnowie



'Malowany Mł' - zagroda Bogusławy Mł

Kościół w Zalipiu

Tam gdzie domy zakwitają

Zalipie to wieś położona na Powiślu Dąbrowskim, której osobliwością jest pielęgnowany z pokolenia na pokolenie zwyczaj malowania domów w zalipińskie molywy kwiatowe. Badania etnograficzne dowodzą, iż całe zjawisko wzięło swój początek od protych, jasnych „pałek” przypominających swoim kształtem kwiaty, malowanych na okopconych ścianach izieb. „Paćki” z czasem rozwinęły się w dwukolorowe kwiaty, a potem w co-raz wspanialsze, piękne bukiety, wieńce lub girlandy. Warto podkreślić, iż malarki nie używają żadnych szablonów, dzieła są jedynie wyborem ich wyobraźni. W Zalipiu jest około 50 zabudowanych zagród, które biorą udział w corocznym konkursie „Malowana Chata”.

Miejsca, które są udostępnione do zwiedzania:

Dom Malarak im. Felicy Curylowej, oddany do użytku w 1977 roku, jest siedzibą Gminnego Ośrodka Kultury. Miejsce twórczynie ludowe ozdoby, by budynek wpisał się w charakter wsi. Można tu między innymi uzyskać rzetelne informacje dotyczące zalipińskiej twórczości, zwiedzić wystawę poświęconą tradycji malowania, obejrzeć wystawę fotograficzną z corocznego konkursu „Malowana Chata” oraz galerię prac artystów z Powiśla Dąbrowskiego. W pracowni zobaczymy malarki podczas pracy, ozdabiające ceramikę i drewno. W Domu Malarak można również kupić pamiątki, wypić kawę, odpocząć.

Zagroda Felicy Curylowej to Filia Muzeum Okręgowego w Tarnowie, w skład której wchodzi: budynek mieszkalny, obora, stodoła, brzo, studnia oraz chata biedniacka, a także relikwiona w 2018 roku zabytkowa chata malarki Stefanii Łączyńskiej. Zewnętrzne ściany i wnętrza zabudowań pokryte są różnymi ornamentami. Zagroda wyposażona jest w oryginalne meble, sprzęty, narzędzia rolnicze i pamiątki po zmarłych artystkach.

Kościół parafialny pod wezwaniem św. Józefa w Zalipiu. Świątynię zdobią polichromie charakterystyczne dla tej miejscowości. Niecodzienny wystrój wnętrza zaprojektował tarnowski artysta Józef Suszczykiewicz, a kompozycje wykonały zalipińskie malarki w 1988 roku. Renowację, po której w świątyni pojawiły się pastelowe, jasne kolory, przeprowadzono w 1994 roku. W czerwcu 2008 roku kościół został wzbogacony o nowe malowidła i kaplice św. Błażeja, w której wyeksponowane są unikatowe ornaty haftowane w kwiaty przez zalipińskie malarki.

Zalipie nie jest skansenem – to oryginalna, malowana ludzką wyobraźnią wieś, która tonie w fanboznych i barwnych kwiatkach. Tu domy oraz zagrody kwitną cały rok i można je znaleźć w każdym zakątku tej niezwykłej wioski.



- | | | |
|---|---|---|
| 1 Dom Malarak - czas zwiedzania ok. 30 min | 6 „Malowany Mł” - zagroda Bogusławy Mł | 11 Kościół parafialny p.w. św. Józefa - czas zwiedzania ok. 30 min |
| 2 Zagroda wspomnień po Janinie Bedach | 7 Zagroda Felicy Curylowej - Oddział Muzeum Okręgowego w Tarnowie - czas zwiedzania ok. 30 min | 12 „Zagroda jak w bajce” Janiny Kruk |
| 3 Zagroda Józefa Curylo | 8 „Kolorowy Uł” - zagroda Haliny Lalak | 13 Zabytkowa Rolnica i Gospodarstwo Agroturystyczne „Jasienka w Babce” |
| 4 Zagroda Lucyny Łaty | 9 Zagroda Danuty Szczypiał | 14 Izbę regionalną „Trendy z przeszłości” - Renata Lisak |
| 5 Zagroda Eduliżyny Trójchłone | 10 „Jasienka” - zagroda Zofii Janaszek | 15 „Malowana zagroda Danuty” |

ZAPRASZA

Dom Malarak
 Od maja do września
 pn - pt: 9:00 - 16:00
 sob - nied: 9:00 - 18:00
 Od października do kwietnia
 pn - pt: 9:00 - 16:00
 tel: +48 14 941 81 38

Zagroda Felicy Curylowej
 - Oddział Muzeum Okręgowego w Tarnowie
 Od maja do września:
 pn - wtorek: 9:00 - 18:00
 wt - niedziela: 9:00 - 18:00
 Od października do kwietnia:
 pn - wtorek: 9:00 - 16:00
 wt - czw, pt, sob, 9:00 - 16:00
 czw, niedziela: 9:00 - 13:00
 Datażnie wejście na gościnie przed zamknięciem

WYDARZENIA CYKLICZNE

„Malowana Chata” to konkurs na najpiękniej wymalowaną zagrodę w Zalipiu i okolicy. Dłuywa się on roku w pierwszą niedzielę po Bożym Ciele. Jest to najpiękniej twórczo konkurs w zakresie sztuki ludowej w Polsce.

INFORMATOR DO POBRANIA

Dom Malarak
 Zalipie 100 A
 33-700 Zalipie
 www.dommalarak.pl



Sieć Najciekawszych Wsi - opowieć o wartościach wiejskiego dziedzictwa

www.siecnaiciekawszychwsi.pl

Projekt Polskiej Sieci Odnowy i Rozwoju Wsi realizowany w Zalipiu przez gminę Olesno



MUZEUM OKRĘGOWE W TARNOBREZG
 INSTYTUCJA KULTURY W OBYWATELSTWA MAŁOPOLSKIEGO

























